



NOUS RECRUTONS !

Technicien·ne support maintenance (H/F)



Weishardt

 job@weishardt.com  05 63 42 35 00



Le Groupe Weishardt est l'un des principaux fournisseurs mondiaux de gélatines alimentaires et pharmaceutiques. Nous sommes également le co-leader des peptides de collagène marin avec notre gamme Naticol®. Notre activité concerne les industries agro-alimentaire, pharmaceutique et cosmétique.

Avec plus de 180 ans d'existence, le Groupe Weishardt a su garder un esprit familial et convivial. En nous rejoignant, vous rejoignez une entreprise qui a à cœur l'innovation, la compétitivité, et la quête de l'excellence, tout en ayant su conserver son savoir-faire industriel unique.

Afin d'accompagner notre développement, nous recherchons notre **futur·e Technicien·ne support maintenance** situé à Graulhet (81), pour rejoindre notre équipe maintenance composé de 25 personnes.

Les missions :

Sous la responsabilité du Responsable maintenance, vous êtes garant·e de la bonne préparation des interventions et vous êtes un véritable support du Responsable d'atelier.

Vous assurez la gestion administrative du personnel, que ce soit pour leurs activités, leurs absences ou leurs besoins en formation, en collaboration avec le service RH.

Vos compétences techniques vous permettent également de suivre les indicateurs de performance clés, de rédiger des procédures et gammes de maintenance, et d'assurer la mise à jour de la base documentaire, tout en respectant les évolutions réglementaires.

Vous participez à la bonne gestion des interventions externes, vous êtes l'interlocuteur privilégié de nos fournisseurs et prestataires. Vous êtes également garant·e des stocks de nos équipements et auxiliaires.

Grâce à vos compétences managériales, vous avez la posture de support au service maintenance, et êtes en capacité de remplacer le Responsable d'atelier mais également le magasinier.

Le profil recherché :

- ✓ Vous êtes titulaire d'un diplôme de niveau Bac +2/3 en technologie industrielle ou disposez d'une expérience significative dans l'industrie avec gestion d'équipe,
- ✓ Vous êtes capable de réaliser des analyses de pannes de type RCA, et vous disposez de compétences en électricité, mécanique, pneumatique, automatisme et hydraulique industrielle avec une base forte en électrotechnique industrielle,
- ✓ Vous êtes à l'aise avec les logiciels bureautique et de Gestion de maintenance assistée par ordinateur (GMAO),

- ✓ Vous savez faire preuve de polyvalence et d'adaptabilité dans le travail et dans le relationnel,
- ✓ Vous êtes proactif-ve et vous êtes dans une démarche d'amélioration continue,
- ✓ Vous connaissez les normes ISO9001 et FSSC 22000 et en comprenez les impératifs.

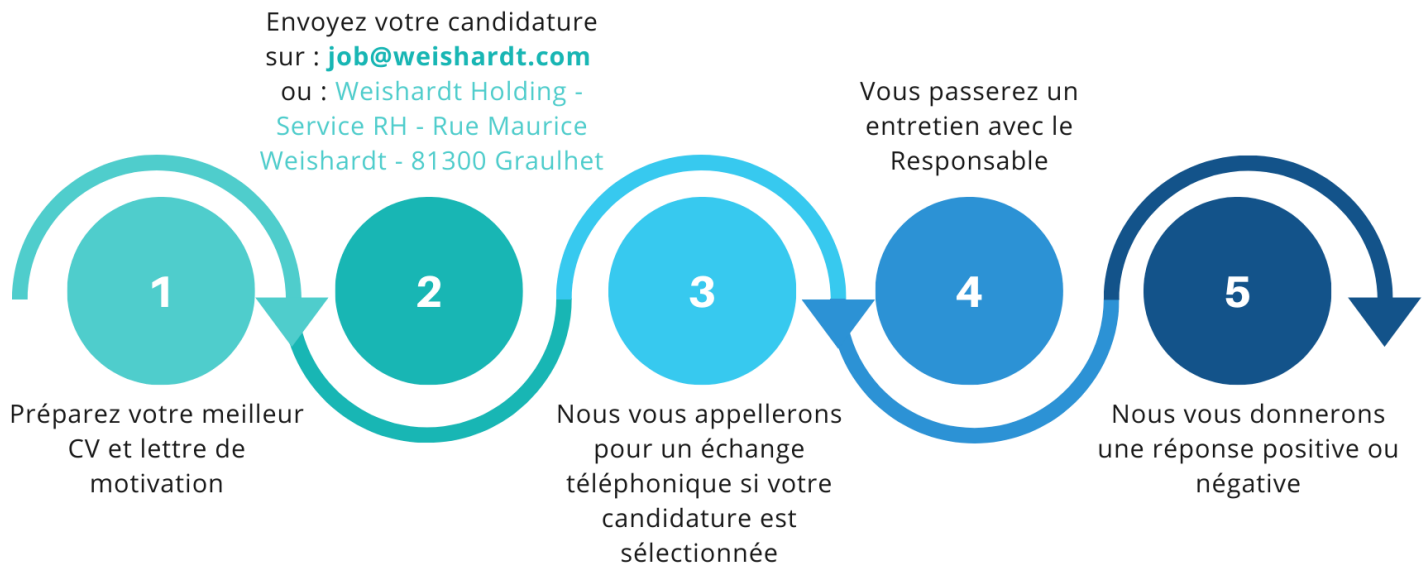
Avant tout, nous sommes à la recherche d'un·e candidat·e dont la personnalité s'aligne avec nos valeurs. Nous croyons fermement que la personnalité joue un rôle essentiel dans la création d'une équipe dynamique et d'un environnement de travail positif.

Les conditions proposées

Nous vous proposons un CDI de 38h par semaine avec des astreintes.

Vous bénéficierez d'une rémunération attractive, ainsi que des primes telles que la prime de fin d'année, prime de vacances, participation et intéressement, mais également de chèques déjeuner, et des avantages CSE.

Comment nous rejoindre :



Des questions ? N'hésitez pas à vous rendre sur notre site internet : <https://www.weishardt.com>