



NOUS RECRUTONS !

Superviseur·se production (H/F)



 job@weishardt.com  05 63 42 35 00

Le Groupe Weishardt est l'un des principaux fournisseurs mondiaux de gélatines alimentaires et pharmaceutiques. Nous sommes également le co-leader des peptides de collagène marin avec notre gamme Naticol®. Notre activité concerne les industries agro-alimentaire, pharmaceutique et cosmétique.

Avec plus de 180 ans d'existence, le Groupe Weishardt a su garder un esprit familial et convivial. En nous rejoignant, vous rejoignez une entreprise qui a à cœur l'innovation, la compétitivité, et la quête de l'excellence, tout en ayant su conserver son savoir-faire industriel unique.

Dans le cadre de l'optimisation de notre production, nous cherchons pour notre usine de production localisée à Graulhet **un·e Superviseur·se Production**.

Les missions :

Il s'agit d'un poste à responsabilité avec un périmètre étendu à l'ensemble de l'usine. Vous êtes le garant·e du fonctionnement optimal des installations, des flux de production et de la gestion des équipes sur le week-end. A ce titre vos missions sont particulièrement larges :

✓ **Garantir le fonctionnement optimal des flux :**

- Gérer opérationnellement les ateliers et leur flux
- Se positionner en référent·e technique du procédé
- Assurer les contrôles de la station biologique
- Vérifier le fonctionnement des installations

✓ **Superviser les équipes de l'usine :**

- Manager fonctionnellement et hiérarchiquement les équipes présentes le week-end
- Veiller à la bonne réalisation des activités demandées
- Accompagner les relèves
- Assurer la gestion de l'absentéisme

✓ **Assurer les mesures et reporting de Fabrication :**

- Vérifier les différents temps de procédés
- Relever, contrôler et enregistrer les indicateurs de suivi
- Gérer les appareils de mesures et contrôles
- Effectuer les comptes rendus attendus et utiliser les supports de communication en place

Le profil recherché :

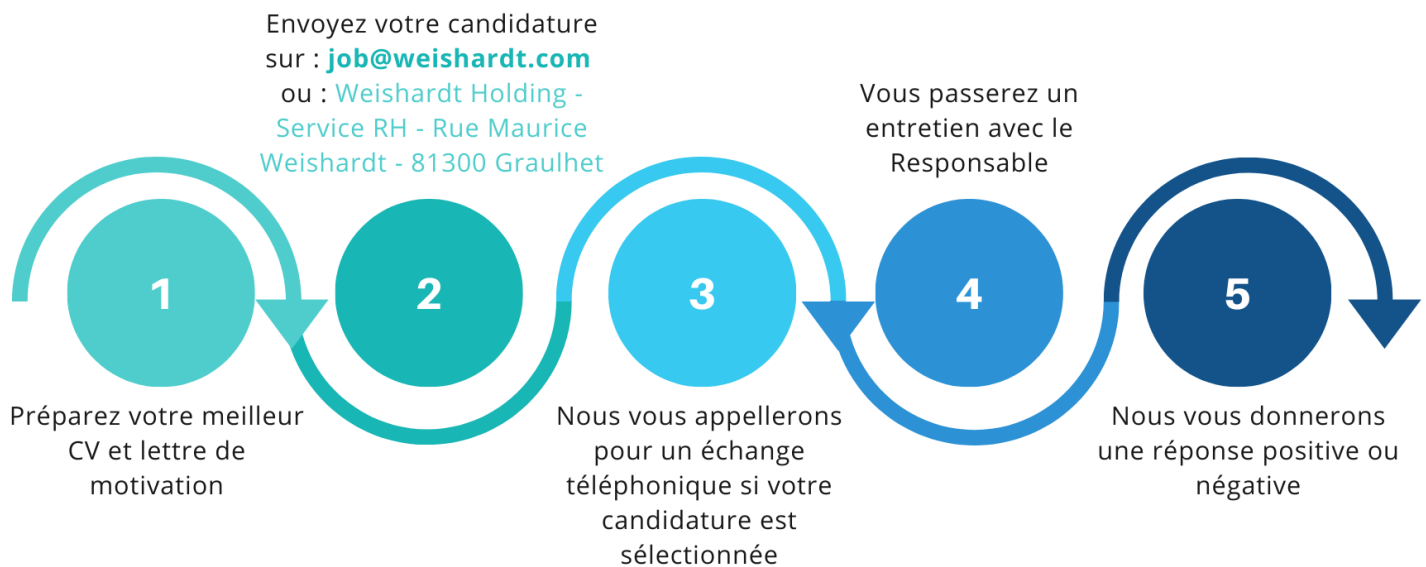
- ✓ Nous recherchons un profil Bac à Bac+2 Génie des Procédés avec une expérience significative dans l'industrie de process ou de transformation, doublée d'un encadrement réussi.
- ✓ Vous possédez des compétences managériales, vous êtes un bon communicant et vous vous affirmez légitimement.
- ✓ Vous êtes quelqu'un de rigoureux, de réactif et de proactif dans la résolution de problèmes.
- ✓ Vous connaissez l'environnement industriel et ses normes en matière QHSE, vous vous positionnez en référent et relayez ces exigences au quotidien

Les conditions proposées

Nous vous proposons un poste en CDI à pourvoir sur des horaires de week-end, en poste de 12 heures les samedis et dimanches, et 8 heures le lundi.

Vous bénéficierez d'une rémunération attractive, ainsi que des primes tel que le 13^e mois, prime de vacances, primes de poste, participation et intéressement, mais également de chèques déjeuner, et des avantages CSE.

Comment nous rejoindre :



Des questions ? N'hésitez pas à vous rendre sur notre site internet : <https://www.weishardt.com>